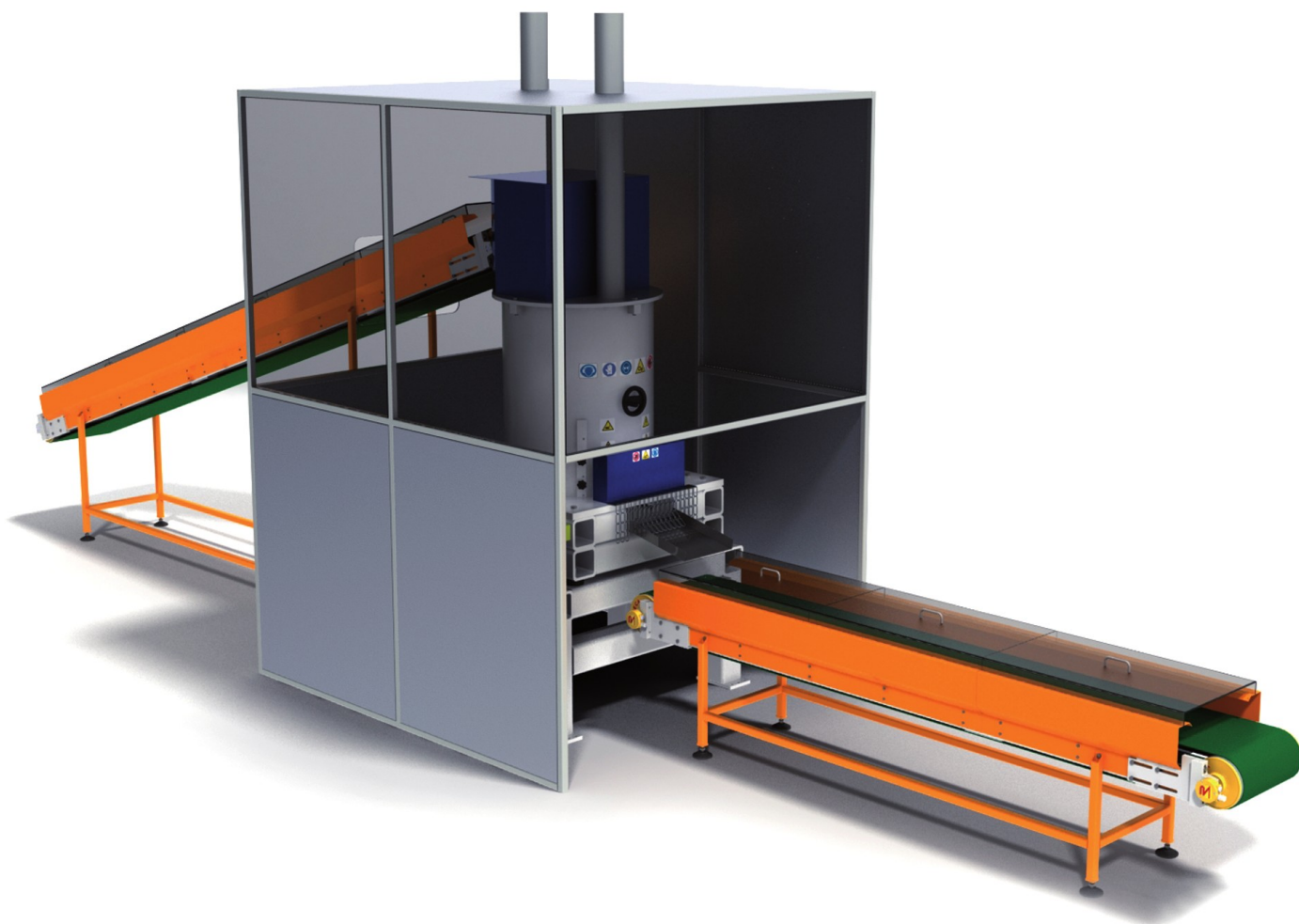


**COMPTON**  
INDUSTRIALE



# MCM-S

disgregatore meccanico  
*mechanical disruptor*

Macchina per il riciclaggio dei piccoli elettrodomestici  
*Machine for small WEEE recycling*

# MCM-S

La linea MCM-S base è stata progettata per trattare i RAEE di piccole dimensioni o le schede elettroniche in modo semplice ed economico. Il macchinario utilizza il principio di disgregazione per separare i vari componenti dei RAEE di piccole dimensioni o per la riduzione volumetrica delle schede elettroniche.

Il macchinario base è composto da 1 nastro di carico, un corpo macchina di disgregazione e da 1 nastro di cernita. La produttività oraria del macchinario base è di 200 Kg/ora con un assorbimento energetico di Kw 20 (compreso il sistema di aspirazione). I prodotti risultanti dal trattamento dei piccoli elettrodomestici, essendo disgregati e non macinati, potranno essere, in base ai prodotti inseriti, componenti come piccoli motori elettrici, hard-disk, schede elettroniche, cavi elettrici, metalli, ferro, plastiche, ecc.

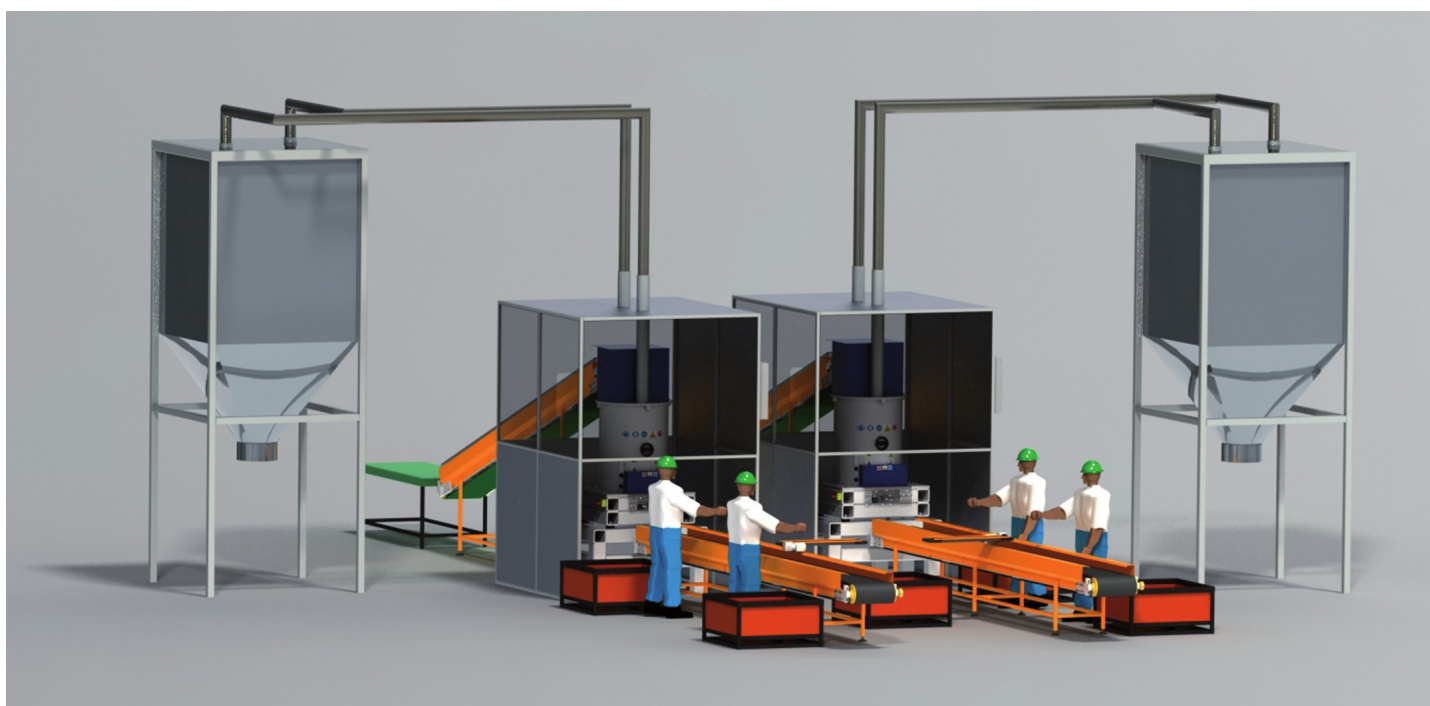
La linea di disgregazione viene studiata in base alle esigenze del cliente e può essere configurata con deferrizzatori, vagli, linee di cernita, ecc.

*MCM-S basic line has been designed in order to easily and cost effective treat small WEEE or circuit boards. To separate WEEE components and resize circuit boards volume, the machine applies a fragmentation concept.*

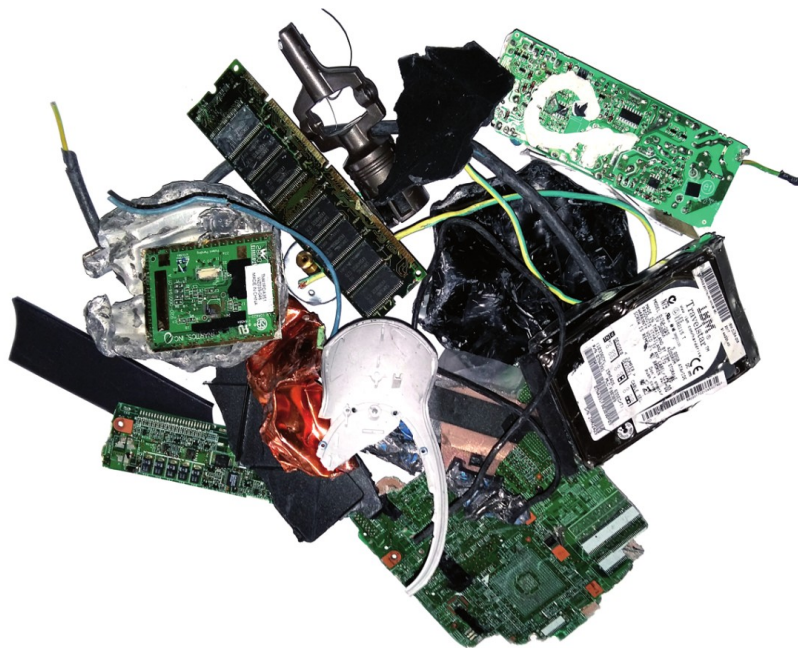
*The basic composition includes one loading conveyor belt, one fragmentation body and one sorting conveyor belt.*

*A 20 Kw power consumption (including intake system) enables the machine to treat up to 200 Kgs of material per hour. After being fragmented, but not ground, the resulting products from the treatment could be small electroic motors, hard-disks, circuit boards, electric cables, metal, iron, plastic etc. depending on the products inserted in the machine.*

*According to the client requirements, the line can be entirely customized with iron removers, separators, sorting lines etc..*



Esempio linea doppia  
*Example of double line*



#### ESEMPIO DI COMPOSIZIONE LINEA MCM-S BASE:

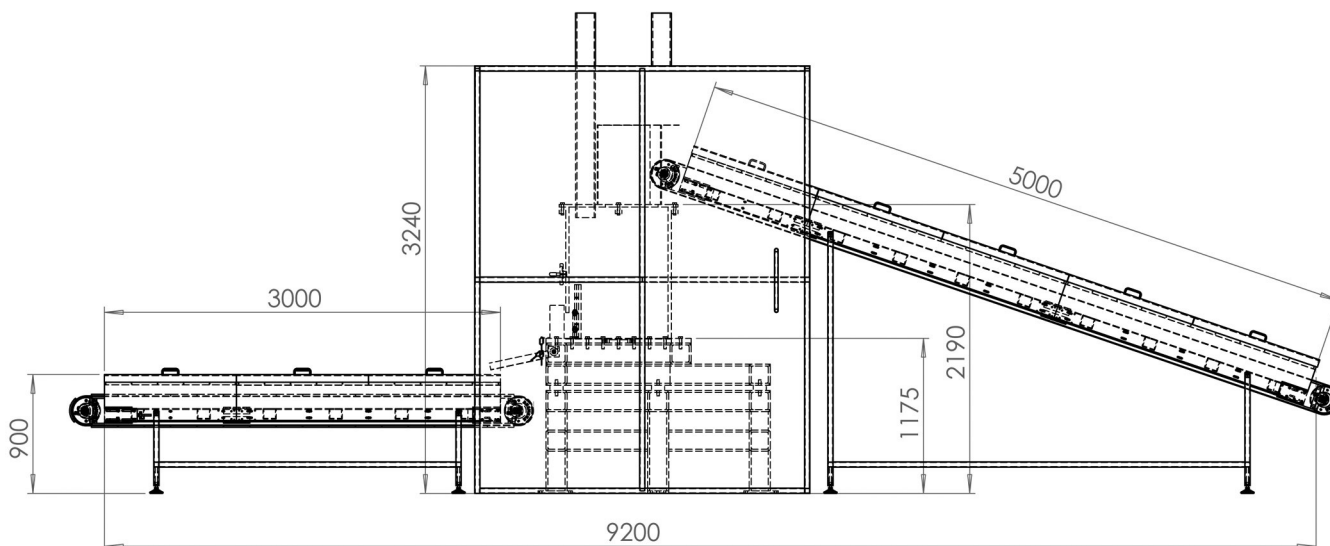
- n. 1 banco di preparazione materiale
- n. 1 nastro trasportatore di carico con tappeto in gomma pressofusa
- n. 1 disgregatore a catena completo di dosatore di linea
- n. 1 cabina insonorizzata
- n. 1 nastro di cernita con tappeto in pvc a tripla maglia
- n. 1 aspiratore a maniche con portata di 6000 mc/ora con valvola stellare
- n. 5 ceste di smistamento
- n. 1 impianto elettrico completo di console con pannello lcd touch screen
- n. 1 kit per manutenzioni ordinarie

#### MCM-S BASIC COMPOSITION EXAMPLE:

- n. 1 material preparation bench
- n. 1 loading conveyor belt including die-cast rubber belt
- n. 1 chain disrupter machine complete with dispenser line
- n. 1 soundproof cabin
- n. 1 sorting conveyor belt complete with triple mesh PVC belt
- n. 1 dust extraction-sleeves system (capacity:6000 CBM per hour with rotary valve)
- n. 5 sorting hampers
- n. 1 electric installation complete with LCD touch screen panel
- n. 1 routine maintenance kit

## MISURE *measures*

Le misure possono variare in base alla composizione della linea.  
*Measurements may change depending on the line composition.*



## CARATTERISTICHE TECNICHE *technical characteristics*

ALIMENTAZIONE/POWER SUPPLY	400 VOLT TRIFASE/400 VOLTS TRIPHASE
POTENZA INSTALLATA/INSTALLED POWER	DA 20 KW A 80 KW/FROM 20KW TO 80KW
RUMOROSITÀ/NOISINESS	78 DB
PESO/WEIGHT	DA 4500 KG A 5000 KG/FROM 4500 TO 5000 KG
PRODUTTIVITA' ORARIA/HOURLY PRODUCTION	DA 250 KG A 600 KG ORA/FROM 250 TO 600KG

Dati minimi e massimi in base alla potenzialità della linea  
*Minimum and maximum data based on the line potential*



Compton Industriale S.p.A.

Via Pasubio 32, 36033 Isola Vicentina (VI)

Tel: +39 0444.702124 e-mail: info@compton-industriale.it web: www.compton-industriale.it

Dati e caratteristiche sono orientativi. Compton Industriale S.p.A. si riserva il diritto di apportare modifiche senza preavviso.  
 Data and characteristics are indicative. Compton Industriale S.p.A. reserves the right to make changes without notice.